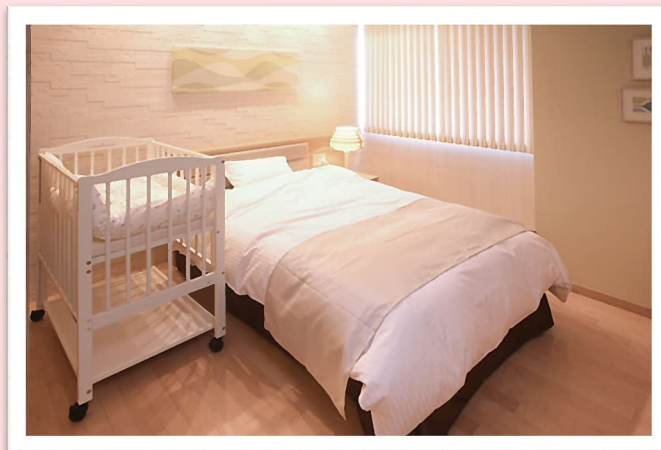
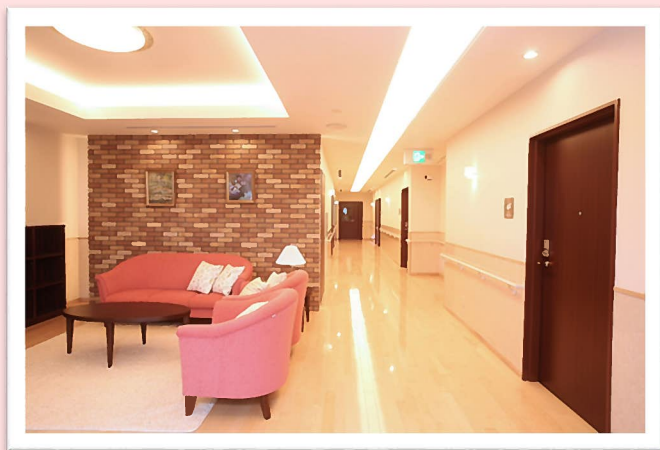


# 事前登録をしておけば、 困ったときにすぐ利用できます！



## 産後ケア応援室

産後ケア応援室は、出産後、急激な体調の変化がある中で慣れない育児に奮闘しているお母さんに寄り添いながら、お母さんが明るい気持ちで子育てができるよう助産師がサポートする施設です。



### 利用できる方

富山市内に住民票がある、おおむね産後4か月までのお母さんとそのお子さん

例えば、

- 出産や育児で疲れが溜まっている
- 初めての育児で上手くいかない
- 近くに相談できる人・協力してくれる人がいない



### サービス内容

- デイケア** 日中、お部屋を利用いただきケアプランに沿った産後ケアを受けられます。
- 宿泊** お部屋に宿泊いただき、ケアプランに沿った産後ケアを受けられます。
- 教室** 助産師の育児に関する話を聞いたりしながら、お母さん同士の交流を楽しめます。

### 利用方法

妊娠28週目より産後ケア応援室や各保健福祉センターにて事前登録を受付。

(事前登録をしていただいた方) 実際に産後ケア応援室を利用したい日の前日の午前10時までに産後ケア応援室に電話で予約。

# 病児・病後児保育

お子さんが風邪をひいたり、熱を出したときに保護者が仕事の都合などで家庭保育ができない場合に、保護者に代わって病児保育専門士・看護師・保育士がお子さんの保育看護をします。

## 実施施設及び実施時間

### 県立乳児院「病児保育室」

牛島本町二丁目1-38 (TEL 432-8137)  
月曜日から金曜日 午前7時30分から午後6時

### わかくさ保育園「もみじの家」

町村212-8 (TEL 492-6341)  
月曜日から金曜日 午前8時から午後6時  
土曜日 午前8時から午後0時30分

### 高重記念クリニック「ラグーン」

元町二丁目3-20 (TEL 050-5805-1390)  
月曜日から金曜日 午前8時30分から午後6時  
土曜日 午前8時30分から午後0時

### じんぼ保育園「どんぐりの家」

婦中町上吉川400 (TEL 469-2971)  
月曜日から金曜日 午前8時から午後6時

### 富山市まちなか総合ケアセンター「病児保育室」

総曲輪四丁目4-8 (TEL 461-4801)  
月曜日から金曜日 午前7時30分から午後7時  
土日、祝日、年末年始(12/29~1/3)は除く

## 対象となる病気

感冒、消化不良症など乳幼児が日常罹患する病気や風疹などの伝染性疾病等(麻しんを除く)

## 対象となる状態

病院などへの入院は必要ないが、安静が必要な状態

## 利用料金

1日につき2,000円  
(昼食、おやつ代含む)

## 利用方法

各実施施設によって受付方法が異なりますので、事前に電話でお問い合わせください。

# お迎え型病児保育

保育所などでお子さんの体調が急に悪くなったとき、仕事の都合で急にお迎えにいけない保護者に代わって看護師と保育士がタクシーで迎えにいきます。かかりつけ医などを受診した後、病児保育室でお子さんをお預かりします。

## 実施施設及び実施時間

### 富山市まちなか総合ケアセンター「病児保育室」

総曲輪四丁目4-8 (TEL 461-4801)  
月曜日から金曜日 土日、祝日、年末年始(12/29~1/3)は除く  
受付時間 午前10時~午後5時  
保育時間 午前10時から午後7時

## 対象となるお子さん

富山市に住民票があり、体調不良児対応型病児保育事業を実施していない保育所などに通っている満1歳以上の未就学児。

### 【お問合せ先】

富山市まちなか総合ケアセンター

富山市総曲輪四丁目4番8号

TEL 461-3603

FAX 461-3604

URL <http://machinaka-care.city.toyama.lg.jp>